

## Herzlichen Glückwunsch!

Sie haben mit Ihrem neuen Licht-, Sicht- und Sonnenschutz ein langlebiges Qualitätsprodukt erworben, das Ihr Wohnumfeld verschönern und Ihre Lebensqualität verbessern wird.

Damit Sie besonders lange Freude an Ihrer DUETTE® oder Plissee Fensterdekoration haben, befolgen Sie bitte die aufgeführten Pflegehinweise.

Bei weitergehenden Fragen wird Ihnen Ihr Fachhändler jederzeit gerne Auskünfte zur Pflege und Bedienung Ihres hochwertigen Sonnenschutzes geben.

### **Achtung!**

Folgende Stoffe sind **nicht waschbar**:

Bitte informieren Sie sich bei Ihrem Fachhändler welche/n Stoff/e Sie erhalten haben und notieren Sie diese/n ggf. in der Pflegeanleitung.

### Plissee

- Trocken abbürsten: Office Metallic
- Feucht abwischen: Anelli/Corda/Piante Topar, Blossom/Gingko/Landscape/Savanna/Twigs Chintz Topar, Camelia Ausbrenner, Carvi/Pinto/Rene ToparPlus, Chintz Topar Expressions, Crepe pearl, Degrade Chintz Topar, Jade Dustblock, Lumina Sheer Dreamer, Oscura Luna, Plissee-Folie, Wembley Dustblock, Wickin Ausbrenner, Wirbel.

### DUETTE®

- Feucht abwischen: Architella Elan Dark, Classic Dark, Fixé Elan Dark, DUETTE® Fixé FR Dark, Fixé Unix Dark, Fixé Unix Dark Drucke (Divel/Hank/Hopsack/Montana/Vantage).

### Für diese Stoffe gilt:

Trocken abbürsten:

- Sie können Staub vorsichtig mit einer weichen Bürste abbürsten.

Feucht abwischen:

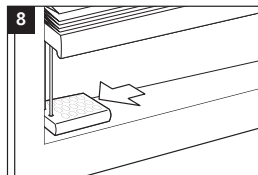
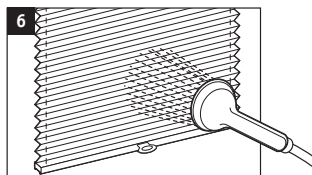
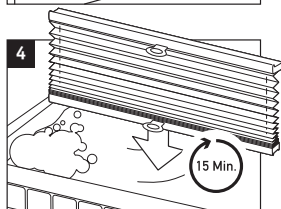
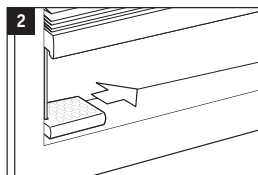
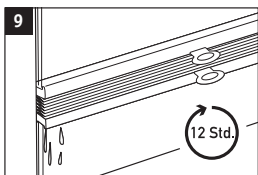
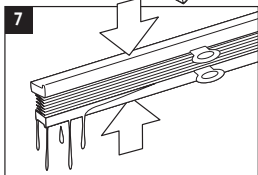
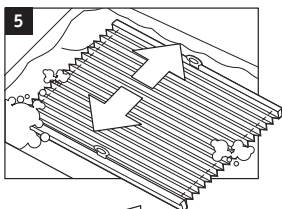
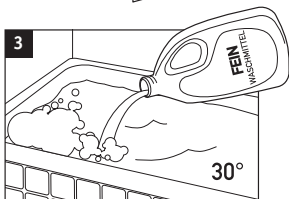
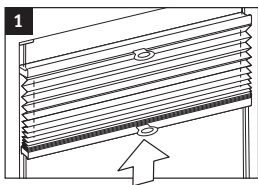
- Der Stoff mit einem nebelfeuchten (nicht tropfend nass!) Tuch abgewischen (nicht reiben!). Zum Befeuchten des Tuches kann ein mildes Waschmittel, das mit maximal 30°C warmem Wasser verdünnt wurde, verwendet werden.

# DUETTE®\_PLISSEE

## *Pflegeanleitung*



## Pflegeanleitung



Die Schienen und die Technik Ihrer DUETTE®/PLISSEE Anlage sind wartungsfrei.

Durch antistatische Behandlung sind die Stoffe staubabweisend und bieten somit einen bestmöglichen Gebrauchsnutzen.

Bei Bedarf können DUETTE®/PLISSEE Anlagen gewaschen werden.

## Waschanleitung

1. Das DUETTE®/Plissee zu einem Paket zusammenziehen.
2. Die Anlage aus den Befestigungen herausnehmen.
3. Das Paket in der Badewanne in 30 Grad warmem (handwarm) Wasser mit schonendem Waschmittel einweichen.
4. Nach 15 Minuten Einweichzeit das DUETTE®/Plissee entfalten.  
Bei DUETTE® Stoffen sofort Wasser aus den Waben laufen lassen.
5. Durch gleichförmige Bewegungen in der Lauge waschen.
6. An der Schiene aus der Lauge heben und mit der Handdusche gründlich von beiden Seiten abspülen.  
Achtung: DUETTE® Stoffe beidhändig schräg aus dem Wasser nehmen, damit das Wasser sofort aus den Waben herauslaufen kann.  
Auch die Waben von innen abdschen.
7. Das DUETTE®/PLISSEE zum Paket zusammenziehen und gut ausdrücken.
8. In feuchtem, geschlossenem Zustand wieder in die Träger einhängen.
9. Im Paket mindestens 12 Stunden trocknen lassen.  
Während des Trocknens das DUETTE®/PLISSEE mehrmals öffnen und wieder schließen. Nicht bügeln! Die Plissierung ist absolut dauerhaft.

### Bitte beachten Sie:

- Bei Elektro-, Kurbel- und Kettenzug- sowie LiteRise®- und SmartCord®-Anlagen ist der Kontakt der mechanischen Teile mit Wasser oder Lauge zu vermeiden.
- Verschiedene Stoffe (z. B. mit Naturfaseranteilen) dürfen nicht gewaschen werden. Diese können Sie jedoch bei Bedarf mit einem trockenen Tuch von Staub befreien.
- Bei unzureichender Be- und Entlüftung kann es zu Kondenswasserbildung kommen.
- Die Anlagen sind nicht für den Außenbereich vorgesehen. Bei einer Montage in offenen oder teilverglasten Überdachungen wird keine Gewährleistung übernommen.